



Infos village



Programme estival



Idées sorties



#La lettre aux Thironnais



www.mairie-thiron-gardais.fr
www.terresdeperche.fr

@ThironGardais

Fresque sur école maternelle



Programme estival



Salvegarde de l'abbaye



COMMUNAUTÉ DE COMMUNES

Terres de Perche



AGENDA

Retrouvez le programme d'activités estivales en pages centrales de ce bulletin municipal. Merci à toutes les associations qui participent au dynamisme de notre village.

ETAT CIVIL

NAISSANCES

3 janvier BEAUGER/ADDIS Adrien
10 avril SUZANNE/BARRE Hayden
27 avril MAILLARD Mayson
1er mai BOISSONOT / FONTAINE Ambre
6 mai NOLAR Jaélyss

PACS

22 mai AUGUSTINE Sarah & MADELAINE Corentin

DÉCÈS

16 mai BAILLEAU Yvonne née DAVIGNON
21 avril GOUPY Jacqueline née GAIXET
23 avril PATÉ Evelyne née CHANTEPIE
12 mai GOURRIER Louise née CAMELIN
15 mai GARNIER Raymond
25 mai BRÛLARD Georges

PROCHAINS CONSEILS

La prochaine séance du conseil municipal de Thiron-Gardais est ouverte au public et se tiendra en salle du conseil :

le vendredi 3 septembre

HORAIRES MAIRIE

Lundi et vendredi ; 15h à 18h
Mardi et jeudi : 9h à 12h et 14h à 18h
Mercredi ; 9h à 12h
Samedi : 10h à 12h

Contact mail : lamairie@mairie-thiron-gardais.fr
Téléphone : 02 37 49 42 50

HORAIRES DÉCHÈTERIE

Lundi ; 14h à 17h30
Mercredi, vendredi, samedi : 9h à 12h et 14h à 17h30

HORAIRES MÉDIATHÈQUE

Mardi de 16h à 17h
Vendredi de 16h à 18h
Mercredi et samedi matin : 10h à 13h
Fermée du 10 août au 28 août



ÉDITO

Victor PROVÔT, Maire de Thiron-Gardais

Ce début d'année ?

Dans le cadre du dispositif « Bourg Centre », nous travaillons sur l'aménagement de l'ancien crédit mutuel qui comprendra à l'étage trois cabinets médicaux et un logement pour les internes. Le rez-de-chaussée offrira un bouquet de services à la population, secrétariat de mairie, bureau de poste communal, espace France Service, salle de réunion, espace de travail partagé. L'étude d'aménagement de l'avenue de la gare continue : suppression des câbles électriques, aménagement de l'aire de pique-nique, des parkings, d'aires de jeux, de sports et de loisirs,... en attendant les travaux sur la salle des fêtes.

Bravo aux artistes, au comité des jeunes, au conseil des sages et au conseil municipal des enfants pour la finalisation de ce beau projet GraffiThiron qui s'est achevé avec la réalisation d'une longue fresque rue des tilleuls.

Sinon, ça bouge en centre-ville, la fée tulipe a été remplacée par un ébéniste antiquaire, Henri Darbonne, nous lui souhaitons la bienvenue. Nous avons proposé la création de boutiques éphémères dans la maison Imbert, 3 rue du Commerce qui ouvriront cet été avec des ateliers pour les enfants et les adultes, expositions, antiquités, objets déco, récupération, mercerie ancienne... d'autres commerces devraient voir le jour dans les mois à venir.

Quel est le programme de cet été ?

Le comité des fêtes en partenariat avec l'union des commerçants AACET, la médiathèque et la commune ont collaboré pour un programme estival en pages centrales, de 20 animations gratuites ouvertes à tous.

En attendant la reprise des travaux de la deuxième tranche de l'église abbatiale, les jardins de l'abbaye sont ouverts tous les jours au public, avec le salon de thé, boutique et les escapes game ont rouvert. Des visites guidées audios gratuites sont en cours de préparation. Marie Henocq vous accueillera cet été pour les visites du collège royal militaire avec notamment des soirées contées des vendredis soir. Sachez qu'un Pass illimité au jardin du collège existe pour un premier billet acheté à 8€. Olivier Richard, accueillera également les pêcheurs et les touristes sur sa terrasse sur l'étang qui devrait être mise à l'eau cet été.

ELAN, en partenariat avec la CdC, organise des activités pour les jeunes les jeudis de juillet (www.l-elan.fr). Nous travaillons ensemble à apporter plus d'activités jeunesse sur le thironnais et un Point Information Jeunesse sera mis en place dès la rentrée chaque premier vendredi du mois.

A la rentrée, la reprise des activités associatives sera essentielle pour tous, à ma fois la reprise d'une activité sportive, comme pour la survie de nos associations. S'investir bénévolement dans les associations, côtoyer, pratiquer une activité c'est essentiel pour notre bien être et notre santé, notre moral, le bien vivre ensemble... je vous invite donc à participer au salon des associations qui sera organisé début septembre.

Bel été à tous.





Petites villes de demain

Nous avons obtenu ce label en temps que pôle de centralité du bassin thironnais. Ces pôles de moins de 20 000 habitants constituent pour des millions de nos concitoyens, la trame de leur existence quotidienne. Depuis plusieurs années, elles sont déjà le support de nombreux projets et innovations qui réinventent le visage de notre pays. Ces «Petites villes» disposent en effet de nombreux atouts, notamment la qualité de vie, la souplesse d'organisation, la capacité à fédérer les acteurs locaux ou encore la proximité avec la nature. Tous ces facteurs d'attractivité ont d'ailleurs été particulièrement soulignés depuis le début de la crise sanitaire qui frappe notre pays. Ces dernières années cependant, un certain nombre d'entre elles ont rencontré des difficultés, incarnées souvent par la conjugaison d'une complexité d'accès aux services publics ainsi qu'à la vacance commerciale. Cette labellisation devrait nous aider à pallier ces difficultés dans les années à venir.

PARLEZ-EN



Le site www.psycom.org est une ressource publique nationale pour que la santé mentale devienne l'affaire de toutes et de tous. L'épidémie et ses conséquences mettent notre santé mentale à l'épreuve. Pour la préserver, nous pouvons nous appuyer sur nos propres ressources ou demander de l'aide.

Stress période COVID, Agri' écoute, deuil ... des spécialistes sont à votre écoute pour vous accompagner.

CHENILLES PROCESSIONNAIRES



ATTENTION

Ces chenilles qui se nichent dans les pins peuvent provoquer des réactions, comme oedèmes et difficultés

respiratoires.

Merci d'apprendre à vos enfants à les reconnaître, à alerter et surtout à ne jamais les toucher.

Les propriétaires sont sollicités pour poser des pièges sur les pins concernés.



Rappel concernant la limitation de vitesse sur nos routes départementales. La limite est toujours de 80km/h. Les seules routes concernées par la limitation à 90km.h et situées dans les environs, sont la RD923 reliant Chartres à Nogent le Rotrou et la RD955 reliant Brou à Nogent le Rotrou.

TRANSPORT A LA DEMANDE

Le transport à la demande est un système de transport souple et adapté qui donne la possibilité aux habitants de la région Centre-Val de Loire de se déplacer sur réservation.

Pour réserver, contactez le 0 800 97 07 28 (service + appels gratuits) la veille du déplacement avant 17h00 ou le samedi avant 10h30 pour un déplacement le lundi.



Trajets du lundi au samedi de 9h à 17h toutes périodes hors jours fériés :

- > Pour la Loupe - Gare, Hôpital, Mairie
- > Pour Nogent le Rotrou - Gare, Mairie, centre hospitalier, Laboratoire d'analyses Lecronier, Pôle Emploi.

ENTRETIEN PIEDS DE MUR

Nous vous rappelons que chaque habitant de la commune, au droit de sa façade et en limite de propriété, est tenu de maintenir ses pieds de murs en bon état de propreté, de les nettoyer (balayage), de les désherber (par arrachage ou binage) et de les démousser. L'application des produits phytosanitaires est interdite sur le domaine public.

Dans le but d'embellir la commune, les habitants sont autorisés à fleurir ou végétaliser leurs pieds de murs sans toutefois gêner le passage sur trottoir des piétons, poussettes et personnes à mobilité réduite.

La participation de chacun à l'embellissement et au bon entretien de la commune est toujours très apprécié.

PROJET GRAFFI' THIRON



Une belle action se termine avec la réalisation de trois fresques que vous avez pu voir se réaliser au fur et à mesure des semaines depuis le mois d'avril.

Trois fresques nées d'un projet construit avec le comité des jeunes, le conseil municipal des enfants et le conseil des sages.

Trois fresques qui reprennent les faits marquants de notre village qui font aujourd'hui son histoire et sa notoriété.

Sur la dernière fresque réalisée rue des tilleuls, deux énigmes sont à résoudre :

- à quel siècle fut construite l'abbaye ? Compte le nombre de queues de Renart pour t'aider.
- 14 lettres sont cachées dans la fresque. Retrouve les, elles forment le nom d'un célèbre personnage.

Vous avez trouvé ? Postez une photo sur les réseaux sociaux avec le #graffithiron, les photos les plus originales seront sélectionnées pour apparaître dans notre prochain bulletin communal.



PASS' SPORT - 50€ offerts

Le Pass'Sport est une nouvelle allocation de rentrée sportive de 50 euros par enfant pour financer tout ou partie de son inscription dans une association sportive acceptant ce dispositif et lui permettre de participer aux activités qu'elle organise de septembre 2021 à juin 2022. Il s'adresse aux jeunes de 6 à 17 ans qui bénéficient de l'allocation de rentrée scolaire.

DON SPECIAL COVID 19

Un grand merci à Marie-Laure et Jacques BRENNER du laboratoire ML Plante qui nous ont offert 90 litres de gels hydro-alcooliques et 60 litres à la communauté de communes Terres de Perche. Tous ces produits sont fabriqués au sein de notre village.



Assurément une grande fierté pour notre commune et un bel exemple de responsabilité sociétale.

ACTIVITÉS ESTIVALES JEUNES

Dans le cadre du renouvellement de la délégation de service public, l'association ELAN interviendra dans notre village au cours des prochaines années, en temps de vacances scolaires et les mercredis ou samedis après midi.

Les inscriptions sont pour les jeunes de 10 à 17 ans (entrée en 6e jusqu'au bac) avec une adhésion obligatoire pour participer aux activités.

Formulaire d'adhésion à compléter et adhésion gratuite pour l'été (normalement 6€ pour l'année).

Infos et inscriptions au 07 67 46 47 72.

Pour cet été, au mois de Juillet à Thiron, limité à 24 jeunes :

Jeudi 15 - Activités de 14h à 17h

Jeudi 22 - Sortie vélo depuis Thiron de 10h à 16h (prévoir pique nique)

Jeudi 29 - Activités de 14h à 17h

Les activités seront étudiées avec les jeunes. Quelques idées : olympiades, base-ball, théâtre d'impro ...

Tous les autres après midis de la semaine, possibilité de transport vers la Loupe, avec un départ de Thiron à 13h15 (possible à domicile) - Retour par ses propres moyens jusqu'à 18h.



BOUTIQUES ÉPHÉMÈRES

L'APP'ART, atelier boutique, ouvre ses portes à 10 créateurs, à la maison Imbert, 3 rue du commerce à l'étage.

L'association propose ainsi des ateliers créatifs tous les weekends sur les thèmes de l'aquarelle, du tissage, du tawashi (éponges lavables) et autres thèmes à découvrir.

Ouvert les vendredi, samedi et dimanche de 10h à 18h

Infos et inscriptions sur facebook et instagram : artelierlogis

LUCKY DOGS

C'est désormais un devoir légal pour une commune d'avoir un prestataire afin d'assurer les missions de sécurité en lien avec les animaux errants. Lucky Dogs est notre entreprise prestataire pour assurer cette mission.

Il est aussi de la responsabilité de chacun d'être vigilant.

Si vous observez des animaux errants, merci de prévenir un élu ou appeler la gendarmerie. Lucky Dogs intervient 7 jours sur 7 de 8h00 à 20h00 et sur tous les animaux.



UN TOUR CHEZ NOS PRODUCTEURS LOCAUX ?



Grégoire CLEMENT, agriculteur depuis 2008, a ressenti le besoin de développer de nouvelles pratiques afin de trouver une complémentarité commerciale en phase avec sa personnalité. Cette volonté de retrouver de la relation client et de valoriser les produits agricoles a été le déclencheur de cette nouvelle activité.

Le but est d'avoir des produits de grande qualité et de ne pas courir après un rendement.

Les lentilles et les pois chiches sont disponibles dès cet été. A partir de début Octobre, il proposera des flageolets verts et des haricots rouges disponibles en sec ou en bocaux cuisinés. Seront également disponibles, du maïs popcorn, de la farine de blé et de la farine de Sarrazin.

Ses produits sont présents dans 21 Lieux de vente et notamment à Thiron-Gardais chez Cocci Market, chez Carrefour Express, à La Grange aux dîmes ainsi qu'à la pension Câlin Royal. La réflexion est en cours pour ouvrir un magasin à la ferme ainsi que d'être présent sur les marchés. Le site internet est aussi en cours de finalisation avec des produits de vente en ligne et des recettes pour cuisiner.

EARL de la Tuilerie, La Palfaudière, 28480 THIRON-GARDAIS
02 37 49 41 04 - earldelatuilierie.clement@orange.fr - www.lafermedelapalfaudiere.fr

Aurore GODART vous accueille dans le verger aux haies à Saintigny. Après une recherche de terrain sur le département, c'est dans notre beau Perche qu'elle a décidé de s'installer. Elle souhaite proposer une agriculture locale et durable. Pour ce faire, culture 100% bio sur terrain labellisé bio, travail avec matière organique et sans aucun produit de synthèse. Son slogan est très clair « Travailler avec la nature ».

Elle propose des légumes de saison cueillis frais et non stockés.

Pour cet été, vous trouverez :

Tomates, variétés anciennes et locales, courgettes, poivrons, aubergines, piment, petits pois, haricots, salades, blettes, pommes de terre nouvelles, fleurs de courgette, carottes ...

Vente en direct à l'exploitation, présence sur le marché des producteurs lors des samedis de l'été ainsi qu'au Carrefour Express de Thiron et en projet, des circuits de livraison aux particuliers.

Pour 2022, elle travaille à proposer de la volaille : pintades et dindes.

Verger aux haies, le bois aux merles, 28480 SAINTIGNY
Horaires d'ouverture, le mercredi de 14h à 18h et le vendredi de 15h à 19h
06 87 20 15 37 – levergerauxhaies@yahoo.com – Suivez la sur Facebook



Antoine DEBRAY a installé une micro ferme de production de légumes sur sol vivant, s'appuyant sur les principes de la permaculture et de l'agro écologie. La logique étant celle de ne faire aucun travail sur le sol, ni labour, ni ajout de produit chimique afin de produire des légumes riches en nutriments et en goût.

Ayant grandi dans le Perche et après quelques expériences à l'étranger où il a énormément appris, il revient aux sources pour prendre soin d'un lopin de terre en s'inspirant de la Nature. Son but est de vous proposer des légumes d'excellente qualité nutritionnelle et gustative, en respectant le Vivant.

Fruits et légumes de saison, concombres, tomates, melons, pastèques, courgettes, cornichons, salades, choux, brocolis, betteraves, oignons, haricots ...

Vente directe à la ferme des grandes guignières et sur le marché des producteurs locaux lors des samedis de l'été ainsi qu'à l'App'art, le samedi matin de 10h à 12h.

Le Maraîcheur, les petites guignières, 28480 LA CROIX DU PERCHE
06 73 77 11 30 – antoine@lemaraicheur.fr – Suivez le sur Facebook et Instagram

RÈGLEMENT POUR MAISONS ET BALCONS FLEURIS

Comme chaque année, nous comptons sur vous pour faire vivre notre village en apportant une touche de fleurissement afin d'apporter un peu de gaieté supplémentaire à notre village. Seront récompensés les habitants qui jouent le jeu en aménageant leurs terrains avec des jardinières de fleurs, pots et autres décorations.

Cette année, un prix spécial est créé pour les balcons de la rue du commerce, rue de l'étang et rue de Gardais afin que tous les habitants puissent participer au concours.

La commission passera pour évaluer vos œuvres florales au courant de l'été. Les récompenses seront remises lors du festival d'Automne.



20 ANIMATIONS GRATUITES TOUT L'ÉTÉ

Les samedis de l'été

Tous les samedis de l'été, retrouvez notre marché des producteurs locaux à partir de 18h dans la rue de l'abbaye. Possibilité de pique-nique et grillades dans les jardins Imbert où se déroulent les festivités*.

JUIN

NOCTAMBULE DUO

Variété française
à partir de 20h30



Les samedis de l'été

CELTIC SAILORS

Celtic
à partir de 20h30



Les samedis de l'été

Fin du concert et de la soirée à 22h30 pour cause de couvre feu à 23h.

JUILLET

JAZZIA

Jazz - à partir de 20h30



Les samedis de l'été

TRIOPS

Rock - à partir de 20h30



Les samedis de l'été

Feu d'artifice aux jardins de l'abbaye - Retraite aux flambeaux 21h - feu à 23h



Brocante toute la journée, rue du commerce et rue de l'abbaye



Salon du livre dans les jardins de l'Auberge de 9h à 18h



Exposition en mairie sur la 2nde guerre mondiale sur les horaires d'ouverture



FRÉDÉRIC CLARYSSE

Variété française
à partir de 20h30



Les samedis de l'été

PARTAGE EN MUSIQUE

Variété française
à partir de 20h30



Les samedis de l'été

KOSMOPOLITE

Pop rock - à partir de 20h30



Les samedis de l'été

*En cas d'intempéries : salle des fêtes.

AOÛT / SEPTEMBRE

Lectures théâtralisées

dans les jardins de l'abbaye à 17h (avec lectures à Frazé et à la Croix du Perche à partir de 14h)



7 AOÛT

Ciné Cyclo à 21h45 dans les jardins de l'Auberge, courts métrage sur l'environnement



7 AOÛT

ONCE IN THE BLUE MOON

Soul pop rock à partir de 20h30



7 AOÛT

Les samedis de l'été

LAURENT JARRY

à partir de 20h30



14 AOÛT

Les samedis de l'été

La compagnie du Théâtre avec Molière à la rue à 16h30 dans les jardins de l'Abbaye



21 AOÛT

DÉCIBEL - Rock

à partir de 20h30



21 AOÛT

Les samedis de l'été

HEXAGONE

Variété française à partir de 20h30



28 AOÛT

Les samedis de l'été

Journée ALPINE à partir de 14h dans les jardins de l'abbaye, circuit dans le village en fin de matinée



11 SEPTEMBRE

Concert des LUKA'Z SISTERS

à partir de 18h00



Les samedis de l'été



Nuits Contées au Collège : À la tombée de la nuit, le Collège royal et militaire s'allie au Manoir aux Histoires : laissez-vous envoûter par les légendes du Perche, lors d'une promenade contée dans le jardin du Collège à la lumière de la bougie. Un moment unique et féérique, suivi d'un cocktail convivial.

Les vendredis soirs : 9 et 16 juillet - 6 et 13 août
Horaires : de 21h à 23h - Tarifs : Adulte 12 € - Réduit 8 €

Réservation en ligne conseillée sur www.collegeroyal-thirongardais.com

RETOUR SUR L'HISTOIRE D'ASLAN ET MICHEL GOURDON A THIRON

Aslan (1930-2014, de son vrai nom Alain Gourdon) et Michel Gourdon sont deux frères illustrateurs peintres et sculpteurs très attachés à notre région du Perche et qui font pleinement partie de notre patrimoine architectural et culturel local.

Aslan a laissé son empreinte dans notre commune avec les éléments suivants :

- . « sa » Marianne Brigitte Bardot, dont la mairie possède le buste original et représenté sur la fresque du pignon de la mairie,

- . la chouette du château d'eau

- . la sculpture sur le mur de la poste avec la citation « Mains, outils de l'esprit sans lesquels la pensée n'est que chimère » .

Très connu également pour ses dessins de pin-up qui étaient publiés dans le magazine « Lui », ses nombreuses affiches pour « Les Folies Bergère » ou « L'Alcazar » ainsi que le buste de Dalida se trouvant au cimetière de Montmartre à Paris.



Michel Gourdon (1925-2011), quant à lui, a réalisé la quasi-totalité des couvertures des romans policiers de la collection « Fleuve Noir » dans les années 60 ainsi que celles des San Antonio. Ses couvertures étaient généralement illustrées de visages célèbres.

On lui doit également l'affiche du film avec Fernandel « La Vache et le Prisonnier » et « Les Yeux de l'Amour » avec Danielle Darrieux.

Pour leur rendre hommage, la médiathèque de notre commune porte leur nom, fière d'avoir des artistes qui ont accompagné, accompagnent et accompagneront notre histoire collective ainsi que celle de notre village.

RETOUR SUR LES 150 ANS DE LA GRANDE GUERRE DE 1870 A THIRON

« Ne jamais oublier » entendait-on aussitôt après la guerre franco-prussienne de 1870 ...

Cent cinquante ans plus tard, force est de constater qu'il reste bien peu de souvenirs de cette guerre dans la mémoire collective.

Qui sait encore que le département d'Eure & Loir fût un des départements de l'ouest de la France le plus meurtri par ce conflit ? Qu'on y compta en seulement trois mois près d'une centaine de faits d'armes, de l'escarmouche au plus important affrontement comme à Loigny ?

Que les armées prussiennes, fortes de plusieurs centaines de milliers d'hommes l'occupèrent six mois durant à la charge d'une population soumise aux pires exactions ?

Ce recueil historique retrace tout cela et emmène le lecteur au plus près de soixante cinq des faits d'armes qui ont jalonné la période du 4 octobre 1870 au 6 janvier 1871. Il donne la plume à ceux qui les ont vécu en tant que combattants ou témoins directs. Il a réuni plus de deux cents témoignages empreints de véracité tout autant que de sensibilité et d'émotion.

Retrouvez le passage sur Thiron et l'envahissement par les prussiens, à la médiathèque ou en achetant le recueil.



LE TRAIN A THIRON, LE SAVIEZ-VOUS ?

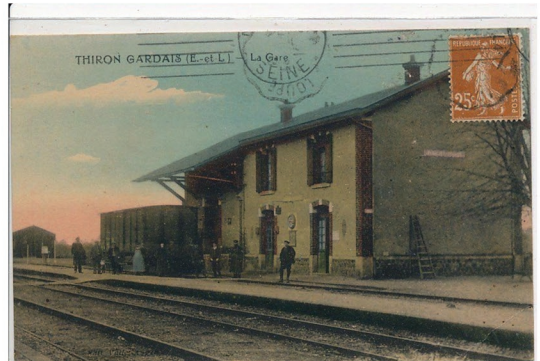


Inauguration de la gare le 20 août 1899

2021 est une année anniversaire pour notre commune. En effet, le train a fait ses derniers passages lors de l'année 1971. Ce que l'on nomme aujourd'hui le chemin de la gare était à l'origine une ligne de chemin de fer reliant Brou à La Loupe.

Les gares où s'arrêtait le train étaient les suivantes : Brou - Mottereau - Frazé-Montigny - Chassant - Thiron-Gardais - St Denis-d'Authou - Fretigny-Montlandon - St Victor-Montireau - Vaupillon - La Loupe.

Cette ligne de 43,2 km a été ouverte au trafic voyageurs le 10 décembre 1899. Fin 1936, le trafic voyageurs fut transféré sur des autocars. Le trafic de marchandises a fermé en 1971.



Elle était en voie normale unique, serpentant à travers les côteaux du Perche, se jouant des reliefs en usant habilement des courbes. Des dénivelés importants jusqu'à 18 pour 1000 entre Montlandon et St Denis d'Authou avec un point culminant de la ligne entre les gares de Thiron et de Saint Denis situé à 260m.

Les emprises ont été partiellement vendues aux particuliers riverains. Il reste sur la ligne bon nombre de maisons cheminots et PN (passages à niveau).

Il y a quelques années, une manifestation en tenues d'époque avait été organisée, l'idée de renouveler l'opération pourrait revenir à l'ordre du jour ? Nous serons présents pour vous accompagner le cas échéant.



ON A BESOIN DE VOUS

Vous avez des photos ou autres documents sur l'histoire de notre gare ? Merci de participer à la sauvegarde de l'histoire de notre village en nous faisant remonter vos informations afin de récupérer les fichiers informatiques ou faire des scans de vos précieux documents. Vous pouvez vous rapprocher de la mairie, un élu prendra contact avec vous.

CONNAISSEZ-VOUS VRAIMENT LE JARDIN DU COLLÈGE ROYAL ET MILITAIRE ?



Nombreux sont les visiteurs qui ont déjà poussé la porte du Collège royal et militaire, mais connaissez-vous si bien l'Histoire de son jardin unique ?

D'abord marécage au XIIème siècle, ce sont Saint Bernard de Tiron et ses disciples, qui travaillèrent à transformer cet espace en jardin.

Dès 1630, le fils du roi Henri IV fonda au sein de l'Abbaye un Collège. Le jardin devint un lieu de détente mais également et surtout un jardin d'étude ! L'apprentissage de la botanique avait en effet une place très importante au Collège de Tiron,

En 1776, Louis XVI choisit le Collège de Tiron pour devenir l'un des 12 Collèges royaux et militaires de France. Ce sont alors de futurs cadets de l'Ecole Militaire de Paris qui déambulent dans le jardin. L'établissement voit néanmoins son destin lié à celui de la monarchie lors de la révolution, et fermera ses portes en 1793.

Le site devient alors privé, et le jardin est transformé en un jardin d'agrément. C'est dans cette dernière apparence qu'il fut restauré par le célèbre paysagiste Louis Bénéch, avant d'ouvrir au public en 2016.

Pour (re)découvrir ce lieu unique, le Collège vous propose des visites guidées thématiques tout l'été (les vendredis et dimanches à 15h, du 5 juillet au 31 août).

Pour une expérience encore plus insolite, les Nuits Contées du Collège font leur apparition cette année (9 et 16 juillet, 6 et 13 août). Au programme : promenade contée au rythme des légendes du Perche en compagnie du Manoir aux Histoires, et cocktail convivial ...

<https://www.collegeroyal-thirongardais.com/reserver/>

UN PEU DE RANDONNÉE POUR PASSER L'ÉTÉ ?



Le parc naturel régional du Perche propose 105 circuits de randonnée à travers nos contrées. C'est l'occasion privilégiée de découvrir notre territoire et de profiter pleinement du cadre naturel dont nous bénéficions toute l'année.

Habitants ou touristes, notre flore et notre faune vous font vivre à chaque fois une expérience unique.

Avis aux amateurs et pour vos premiers pas de randonneurs.

rando-perche.fr

VOS BALADES ET RANDOS DANS LE PERCHE

105 résultats

Doux plateaux et premiers reliefs du Perche
Combres - 3 h - 27.5 km - D+ : 168 m - Facile

L'abbaye de Thiron-Gardais
Thiron-Gardais - 3 h 15 - 11.3 km - D+ : 141 m - Intermédiaire

+ application mobile

La charte du promeneur
« J'aime la forêt, ensemble, protégeons-la ! »

- La cueillette, avec modération
- Les chantiers forestiers : prudence
- VTT et cavaliers : hors des parcelles
- Cyclistes et cavaliers, sur les chemins
- Zone de chasse : ne pas entrer
- Tas de bois : escalade interdite

Au maximum, je covoiture, je regarde la météo, je n'oublie pas que le réseau ne passe pas partout, je prends une carte pour me repérer et de l'eau pour m'hydrater.

BONNE BALADE !

Respectons les espaces protégés

Dans le Perche, nous retrouvons beaucoup de sites ouverts au public, c'est une chance, faisons le maximum pour la conserver le plus longtemps possible.

Restons sur les sentiers

Dans la nature, seul le sentier est le territoire de l'homme. Restez sur les chemins pour éviter le piétinement des espèces. Ne prenez pas de raccourcis et respectez les espaces fragiles.

Gardons les chiens en laisse

C'est notre ami mais les animaux sauvages le perçoivent comme un prédateur !

Récupérons nos déchets

Le meilleur déchet est celui que nous ne produisons pas. Ramassez et remportez vos déchets

Partageons les espaces naturels

La randonnée n'est pas la seule activité pratiquée sur les chemins. Partagez l'espace naturel avec les autres activités sportives et restez attentifs aux autres usagers.

Laissons pousser les fleurs

Apprenez à reconnaître la faune et la flore dans leur environnement naturel.

Soyons discrets

Restez discrets pour avoir une chance d'apercevoir les animaux sauvages.

EXPOSITION 2ème GUERRE MONDIALE

La Médiathèque de Thiron-Gardais vous propose une exposition qui sera ouverte en accès libre dans la salle du conseil municipal aux horaires d'ouvertures de la mairie du 14 au 31 juillet 2021.

Venez découvrir votre village au temps de la guerre en 4 thèmes :

- nos soldats Thironnais morts pour la France,
- nos hommes partis au front,
- la vie courante de notre village,
- la résistance.

De nombreuses heures de recherches ont été effectuées par Marie Josée BLANCHARD aux archives départementales (fiches matricules, documents...), à partir de livres, dans les ministères et auprès de personnes ayant pu lui fournir des témoignages et autres reliques. Merci pour leur investissement et au plaisir de vous recevoir lors de votre visite.





BALADE PHOTO À FRAZÉ

Au sein de notre communauté de communes, nous pouvons compter sur un patrimoine d'exception, dont Frazé qui est un village remarquablement préservé.

Château, église, manoirs ... découvrez de magnifiques travaux d'architecture dans cette expo photo proposée le long de la promenade du Lavoir par le service Patrimoine et Inventaire de la Région et le Parc naturel régional du Perche.

L'occasion de se balader en découvrant ou en redécouvrant notre patrimoine local.

LA FERME DES MURS À MIERMAIGNE

Pouvoir caresser et observer de près les animaux de ferme, c'est ce que propose Romuald RENAULT dans sa ferme pédagogique située à Miermaigne.

Sur deux hectares entourés de prés, vivent de nombreux animaux que leur dépositaire prend soin de familiariser au quotidien avec l'homme afin que les visiteurs puissent les approcher au plus près. Chevaux perchons dont certains sont montés et attelés, brebis et béliers, boucs, chèvres et chevreaux, ânes de randonnée, oies, vaches bretonne pie noir, poules, pintades, cailles ...

Tous sont bichonnés et permettent à Romuald, loin de la notion de productivité, de vivre la vie de fermier dont il avait rêvé.

« Je propose même des éclosions de poussins, programmées pour la visite de groupes. », explique le passionné qui ouvre grand ses portes à tous les publics, familles, scolaires, accueils de loisirs, instituts spécialisés pour handicapés et même camps de scouts.

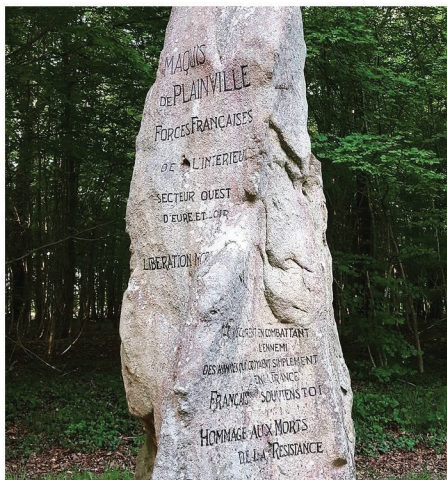
« Un devoir de mémoire envers mon grand-père, un des premiers scouts de France. » confie Romuald pour qui les entrées fixées à 5€ par personne constituent le seul revenu, permettant d'entretenir au mieux ses pensionnaires.

« Je propose, sur rendez-vous, une visite guidée d'une heure, suite à laquelle les visiteurs sont libres de se promener librement sur le site. Il y a également quelques places de camping en pleine nature et bientôt une petite fromagerie dans l'idée de pouvoir proposer aux visiteurs quelques produits à emporter ».



La Ferme des Murs, 28480 MIERMAIGNE

06 95 93 45 28 – www.lafermedesmurs.fr - contact@lafermedesmurs.fr



DÉCOUVERTE DU MAQUIS DE PLAINVILLE

Non loin de Thiron-Gardais, dans un endroit perdu au milieu des champs et de la forêt, afin d'être éloigné de tout environnement urbain et humain, vous trouverez cet endroit fort de la résistance. Les routes qui y menaient étaient en mauvais état, souvent de simples chemins empierrés avec de fortes pentes. Au milieu d'un petit bois et dans une grotte qui permettait de se cacher, les maquisards avaient un lieu idéal pour participer à l'organisation de la libération de la France.

Aujourd'hui, c'est un lieu qui reste privilégié et que l'on peut découvrir au travers d'une balade ou randonnée. Devoir de mémoire ou curiosité, c'est un lieu idéal pour se ressourcer. Calme et chargé d'histoire, l'association des Amis du maquis de Plainville sera heureuse de vous faire la visite.

Accès libre depuis Marolles les Buis et visites sur demande en contactant la mairie de Marolles les Buis au 02 37 29 23 74.



BALADE DANS LE VILLAGE AVEC LE PARCOURS BANCAL

Ce plan de la ville de Thiron-Gardais (28) a été réalisé suite au travail effectué lors des ateliers avec l'école des Enfants de Renart lors de l'étape d'Etat de Sièges sur ce territoire.

De banc en banc, c'est toute l'assise publique de la commune que chacun et chacune peut découvrir en profitant de temps de pause pour lire ou se ressourcer.

Le plan est disponible en mairie et à l'Office de Tourisme. Bonne balade !



4^E CONCENTRATION Alpine Thiron-Gardais

Histoire, présent et passion réunis

SAMEDI 11 SEPTEMBRE 2021
14H00
JARDINS DU DOMAINE DE L'ABBAYE

Merci à nos partenaires

LE FRELON ASIATIQUE *Vespa velutina nigrithorax*

Ad NATURAM
NATURELLE COMMERCIALE DURABLE

LES PROIES
Spécialiste | Chasse principalement les hyménoptères sociaux. Les proportions varient suivant les habitats.

L'INSECTE
AUBREIN 3/4 NOIR
BANDE ORANGÉE
PATTES JAUNES
~ 3 cm

L'HABITAT
49% Milieu urbain
42% Milieu agricole
Opportuniste | Majoritairement dans les milieux dégradés, agricoles et urbanisés.

LES ABEELES DOMESTIQUES
La chasse en vol stationnaire assègle la ruche. L'activité des abeilles ralentit, voire s'arrête complètement.
Les colonies d'abeilles ne meurent pas mangées par les frelons mais du manque de réserve en hiver.

LES NIDS
Nid primaire
MARS - AVRIL
Hauteur : <2m
Taille : 7cm
Nid secondaire
JUILLET - OCTOBRE
Hauteur : >15m
Taille : 90cm
Entrée latérale caractéristique

NE JAMAIS PIÉGER !

PIÉGEAGE INEFFICACE
Le piégeage n'empêche pas la présence des frelons ni l'implantation des nids.
Les populations de frelons ne sont pas impactées par le piégeage.

1 FONDATRICE ≠ 1 NID
Plus de 90% des reines meurent par la compétition et la sélection naturelle. Le piégeage, même intensif n'augmente pas ce pourcentage.

NÉFASTE POUR LA BIODIVERSITÉ
Les pièges tuent plus de 95% d'insectes locaux, dont des abeilles et de nombreux autres pollinisateurs.

CONTRÔLE LOCAL
Seuls les apiculteurs peuvent piéger dans leurs ruchers en été, le but est de diminuer la pression de prédation des frelons.

LES BONNES PRATIQUES

EN CAS DE DANGER
• Empêcher l'installation de nids primaires proches des zones d'activité.
• Appeler une structure spécialisée pour détruire les nids secondaires.

Recommandations
• Ne pas s'approcher d'un nid.
• Rester prudent en cas d'allergie.

POUR AIDER LES ABEELES
• Ne jamais utiliser de pesticides !
• Préserver les micro-habitats et les fleurs sauvages.
• Favoriser la diversité d'abeilles domestiques et sauvages.

Conseils
• Protéger les haies, mares, friches, etc.
• Encourager le fauchage raisonné.
• Construire des hôtels à insectes.

Le frelon asiatique fait aujourd'hui partie de notre écosystème où il est régulé naturellement.

Il peut toutefois être contrôlé localement par la destruction des nids gênants !

Pour en savoir plus : adnaturam.org
@adnaturam.asso

SOURCES
• FAO, 2010. Les frelons asiatiques. FAO, Rome.
• FAO, 2011. Les frelons asiatiques. FAO, Rome.
• FAO, 2012. Les frelons asiatiques. FAO, Rome.
• FAO, 2013. Les frelons asiatiques. FAO, Rome.
• FAO, 2014. Les frelons asiatiques. FAO, Rome.
• FAO, 2015. Les frelons asiatiques. FAO, Rome.
• FAO, 2016. Les frelons asiatiques. FAO, Rome.
• FAO, 2017. Les frelons asiatiques. FAO, Rome.
• FAO, 2018. Les frelons asiatiques. FAO, Rome.
• FAO, 2019. Les frelons asiatiques. FAO, Rome.
• FAO, 2020. Les frelons asiatiques. FAO, Rome.

Lettre aux Thironnais n°42 Été 2021

QUELLES AUTORISATIONS ?

Permis de Construire PC ou Déclaration Préalable DP ?

****Construction nouvelle****

- Emprise au sol et/ou surface de plancher < 20m² : **DP**
- Emprise au sol et/ou surface de plancher > 20m² : **PC**

****Extension (aménagement des combles, changement de destination, véranda)****

- Emprise au sol et/ou surface de plancher < 20m² : **DP**
- Emprise au sol et/ou surface de plancher > 20m² : **PC**

Réfection de toiture : DP
Installation de panneaux photovoltaïques : **DP**

Création ou modification d'ouverture : DP
Ravalement de façade : **DP**

Garage et/ou abri de jardin, appentis

- Surface < 20m² : **DP**
- Surface > 20m² : **PC**

Clôture (portail, portillon) : DP

Piscine

- Dont la couverture mesure plus de 1,80m, quelle que soit la superficie : **PC**
- Dont le bassin < 100m², avec couverture < 1,80m ou non couverte : **DP**
- Dont le bassin < 10m², avec couverture < 1,80m ou non couverte : **aucune formalité**
- Bassin situé dans un périmètre de protection des monuments historiques : **DP**

Terrasse non couverte

- De plain-pied, sans surélévation, quelle que soit la surface : **aucune formalité**
- Surélevée, d'une emprise au sol < 20m² : **DP**
- Surélevé, d'une emprise au sol > 20m² : **PC**
- De plain-pied et située dans le périmètre de protection des monuments historiques : **DP**

Serres

- Hauteur > 4m : **PC**
- Hauteur entre 1,80m et 4m, et emprise au sol sur une même unité foncière < 2000m² : **DP**
- Hauteur < 1,80m : **aucune formalité**
- Hauteur < 4m et la surface au sol sur une même unité foncière < 2000m² et situé dans le périmètre de protection des monuments historiques : **DP**

****RAPPEL RECOURS ARCHITECTE :**
 Vous êtes obligé de recourir à un architecte quand vous construisez un bâtiment autre qu'agricole, comme une maison individuelle, dont la surface de plancher créée est supérieure à 150 m²
 ou
 Quand vous déposez une demande pour agrandir une construction existante, vous êtes obligé de recourir à un architecte si la surface de plancher après travaux porte la surface totale de la construction à plus de 150 m²
 ou
 Quand vous déposez une demande pour agrandir une construction existante, vous êtes obligé de recourir à un architecte si la surface de plancher avant travaux dépassent 150 m² et que le projet nécessite un PC

DOCUMENT
CREATED
WITH



PDF
COMBINER

PDF Combiner is a free application that you can use to combine multiple PDF documents into one.

Three simple steps are needed to merge several PDF documents. First, we must add files to the program. This can be done using the Add files button or by dragging files to the list via the Drag and Drop mechanism. Then you need to adjust the order of files if list order is not suitable. The last step is joining files. To do this, click button Combine PDFs.

Main features:

secure PDF merging - everything is done on your computer and documents are not sent anywhere

simplicity - you need to follow three steps to merge documents

possibility to rearrange document - change the order of merged documents and page selection

reliability - application is not modifying a content of merged documents.

Visit the homepage to download the application:

www.jankowskimichal.pl/pdf-combiner

To remove this page from your document, please donate a project.